

## Fondsprofiel/strategie

Intereffekt Active Leverage India is een actief beleggingsfonds dat gebruik maakt van een dynamisch handelsmodel dat gebaseerd is op een combinatie van technische beurs-indicatoren. Op basis van dit handelsmodel wordt actief op de ontwikkelingen in de markt gereageerd, waarbij de hefboom in het fonds kan variëren tussen de 0 en 2. Indien het handelsmodel een positief signaal genereert zal de hefboom een factor 2 bedragen. Indien het handelsmodel een negatief signaal genereert dan zal er geen hefboom zijn ten opzichte van de onderliggende waarden. De exposure zal dan worden teruggebracht tot 0,5, of in het uiterste geval tot een minimum van 0. In dat laatste geval heeft het fonds tijdelijk helemaal geen exposure op de markt. Het risicoprofiel van het fonds is hoog. Het beleggingsbeleid is primair gericht op vermogensgroei. Het fonds keert geen dividend uit. De beheerder gebruikt geen benchmark. Het fonds is een subfonds van Intereffekt Investment Funds N.V. (IIF), opgezet volgens een zogenaamde paraplustructuur.

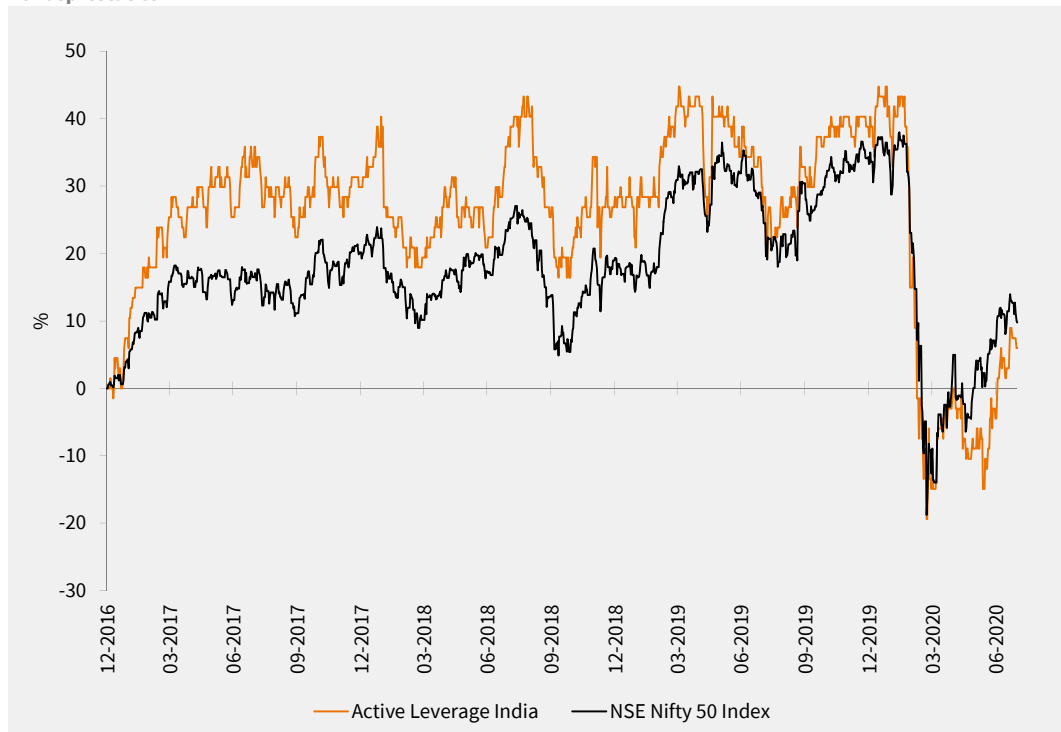
## Verhandelbaarheid

Het fonds heeft een notering via Euronext Amsterdam en is elke beursdag via iedere bank of broker verhandelbaar. Orders die dagelijks voor 16.00 uur worden ingelegd worden de volgende beursdag om 10.00 uur op basis van de intrinsieke waarde van het fonds (plus/min de gebruikelijke op- of afslag) afgerekend. Zie tevens het prospectus.

## Voor wie geschikt?

Dit fonds is ontworpen voor beleggers die kennis hebben van de risico's die verbonden zijn aan het gebruik van derivaten. Potentiële beleggers dienen hun adviseur te raadplegen met betrekking tot de geschiktheid van het fonds en de termijn om de aandelen aan te houden. De hefboom wordt periodiek herwogen en het fonds is daarom wellicht niet geschikt om voor langere tijd vast te houden.

## Fondsprestaties



Rendement in euro's*	fonds	Nifty 50
1 maand	10,94%	3,35%
3 maanden	5,97%	4,59%
6 maanden	-22,83%	-16,89%
1 jaar	-18,39%	-13,59%
3 jaar geannualiseerd	-7,94%	-1,94%

\* op basis van beurskoersen (Bloomberg data)

Volatiliteit*	fonds	Nifty 50
3 maanden	45,05%	41,26%
1 jaar	38,46%	27,79%

\* op basis van beurskoersen (Bloomberg data)

Marktmonitor 31-07-2020	Nifty 50
Trend	stijgend
Spanningsmeter	neutraal

Koersinformatie 2020*	hoog	laag
Active Leverage India	0,97	0,54
NSE Nifty 50 Index	12362,30	7610,25

\* in lokale valuta

Macrocijfers India	huidig	vorig
Groei (BBP) JoJ	3,10%	4,10%
Industriële productie JoJ	-34,70%	-57,60%
Inflatie (CPI) JoJ	6,09%	6,27%
PMI Composite	37,80%	14,80%

## Disclaimer

Aan deze factsheet kunnen geen rechten worden ontleend. Voor de voorwaarden van het fonds verwijzen wij u naar het prospectus en naar de essentiële beleggersinformatie. Deze documenten zijn verkrijgbaar via de website en via het hiernaast vermelde adres. De beheerder van IIF (TRUSTUS Capital Management B.V.) heeft een AIFM-vergunning (art. 2:65 Wft-nieuw) van de Autoriteit Financiële Markten. De vermelde rendementen zijn na aftrek van actuele kosten. Bij aan- en verkopen worden kosten in rekening gebracht.



intereffekt  
active  
leverage  
india

## Kerngegevens

### Intrinsieke waarde:

€ 0,71

### Beurskoers:

€ 0,71

### Fondsvermogen:

€ 7,6 miljoen

### Aantal uitstaande aandelen:

10.650.205

### Startdatum:

7 mei 2007

### Structuur:

open end

### Lopende Kosten Factor:

2,58% (begroting 2020)

### ISIN Code:

NL0000817161

### Bloomberg Ticker:

INIWA NA

### Directie/beheerder:

TRUSTUS Capital Management

### Fondsmanagement:

Derivatenteam

Marco Balk

Johan Smit

Douwe Jan Dijkstra

### Contactgegevens:

Intereffekt Investment Funds N.V.

Sewei 2, 8501 SP Joure

+31 (0) 513 48 22 22

info@intereffektfonds.nl

www.intereffektfonds.nl

Twitter: @intereffekt

