

Fondsprofiel/strategie

Intereffekt Active Leverage China is een actief beleggingsfonds dat gebruik maakt van een dynamisch handelsmodel dat gebaseerd is op een combinatie van technische beurs-indicatoren. Op basis van dit handelsmodel wordt actief op de ontwikkelingen in de markt gereageerd, waarbij de hefboom in het fonds kan variëren tussen de 0 en 2. Indien het handelsmodel een positief signaal genereert zal de hefboom een factor 2 bedragen. Indien het handelsmodel een negatief signaal genereert dan zal er geen hefboom zijn ten opzichte van de onderliggende waarden. De exposure zal dan worden teruggebracht tot 0,5, of in het uiterste geval tot een minimum van 0. In dat laatste geval heeft het fonds tijdelijk helemaal geen exposure op de markt. Het risicoprofiel van het fonds is hoog. Het beleggingsbeleid is primair gericht op vermogensgroei. Het fonds keert geen dividend uit. De beheerder gebruikt geen benchmark. Ter vergelijking is in het onderstaande overzicht wel het rendement van een index-ETF weergegeven met een permanente hefboom van 2. Het fonds is een subfonds van Intereffekt Investment Funds N.V. (IIF), opgezet volgens een zogenaamde paraplustructuur.

Verhandelbaarheid

Het fonds heeft een notering via Euronext Amsterdam en is elke beursdag via iedere bank of broker verhandelbaar. Orders die dagelijks voor 16.00 uur worden ingelegd worden de volgende beursdag om 10.00 uur op basis van de intrinsieke waarde van het fonds (plus/min de gebruikelijke op- of afslag) afgerekend. Zie tevens het prospectus.

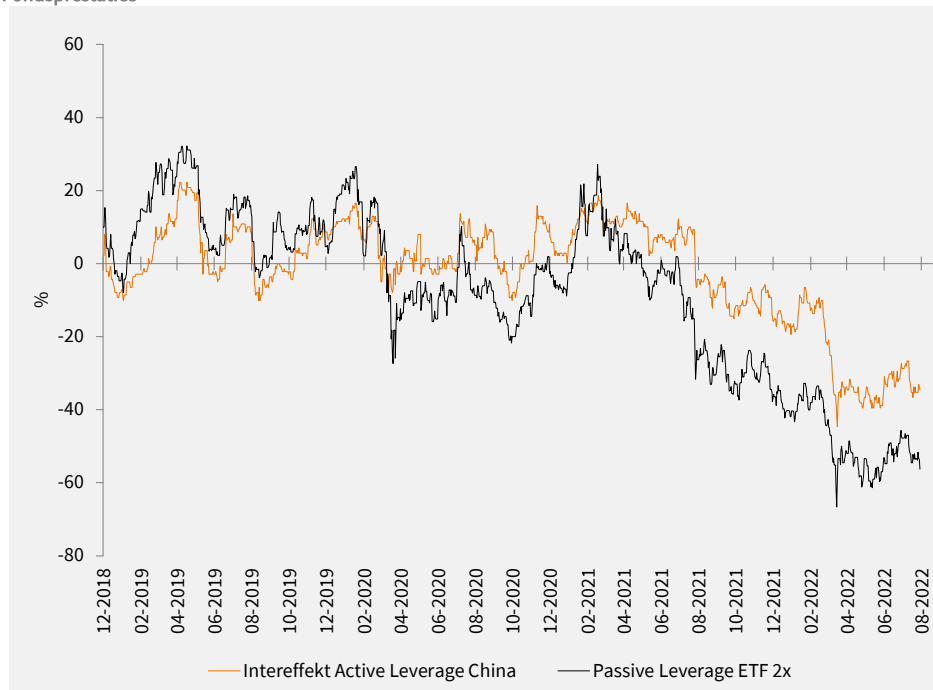
Voor wie geschikt?

Dit fonds is ontworpen voor beleggers die kennis hebben van de risico's die verbonden zijn aan het gebruik van derivaten. Potentiële beleggers dienen hun adviseur te raadplegen met betrekking tot de geschiktheid van het fonds en de termijn om de aandelen aan te houden. De hefboom wordt periodiek herwogen en het fonds is daarom wellicht niet geschikt om voor langere tijd vast te houden.



intereffekt
active
leverage
china

Fondsprestaties



Kerngegevens

Intrinsieke waarde:

€ 0,89

Beurskoers:

€ 0,89

Fondsvermogen:

€ 1,8 miljoen

Aantal uitstaande aandelen:

2.038.318

Startdatum: 1 maart 2006

Structuur: open end

Lopende Kosten Factor:

2,86% (begroting 2022)

ISIN Code: NL0000290427

Bloomberg Ticker: ICAWA NA

Directie/beheerder:

TRUSTUS Capital Management

Fondsmanagement:

Derivatenteam

Marco Balk

Douwe Jan Dijkstra

Contactgegevens:

Intereffekt Investment Funds N.V.

Sewei 2, 8501 SP Joure

+31 (0) 513 48 22 22

info@intereffektfunds.nl

www.intereffektfunds.nl

Twitter: @intereffekt

Rendement in euro's*	fonds	Lev ETF 2x
1 maand	-2,20%	-0,43%
3 maanden	-2,20%	-7,03%
6 maanden	-17,59%	-22,56%
1 jaar	-29,92%	-39,65%
3 jaar geannualiseerd	-12,75%	-24,56%

* op basis van beurskoersen (Bloomberg data)

Volatiliteit*	fonds	Lev ETF 2x
3 maanden	40,53%	60,94%
1 jaar	32,14%	58,71%

* op basis van beurskoersen (Bloomberg data)

Marktmonitor 31-08-2022	HSCEI index
Trend	dalend
Spanningsmeter	neutraal

Koersinformatie 2022*	hoog	laag
Intereffekt Active Leverage	1,30	0,77
Passive Leverage ETF 2x	5,00	2,40

* in lokale valuta

Macrocijfers China	huidig	vorig
Groei (BBP) JoJ	0,40%	4,80%
Industriële productie JoJ	3,50%	3,40%
Inflatie (CPI) JoJ	2,70%	2,50%
PMI Composite	54,00%	55,30%

Disclaimer

Aan deze factsheet kunnen geen rechten worden ontleend. Voor de voorwaarden van het fonds verwijzen wij u naar het prospectus en naar de essentiële beleggersinformatie. Deze documenten zijn verkrijgbaar via de website en via het hiernaast vermelde adres. De beheerder van IIF (TRUSTUS Capital Management B.V.) heeft een AIFM-vergunning (art. 2:65 Wft-nieuw) van de Autoriteit Financiële Markten. De vermelde rendementen zijn na aftrek van actuele kosten. Bij aan- en verkopen worden kosten in rekening gebracht.

